

## Ranturi Telakka 20 ja 35 kokoamisohje

Lue tämä ennen kuin aloitat kokoamisen!  
Ohjeissa telakoiden tiedot erotetaan kautta-  
viivalla (telakka 20/telakka 35).

Ennen kuin aloitat telakan asentamista,  
tarkista, että maapohja on riittävän kantava.  
Jos maa on pehmeä, esimerkiksi pehmeä  
savi tai suomaasto, on poikkipalojen ja/tai  
kiskojen alle laitettava esimerkiksi leveät  
lankut lisäämään kantavuutta. **Huomioi, että  
telakka tulee sivusuunnassa vaakatasoon.**

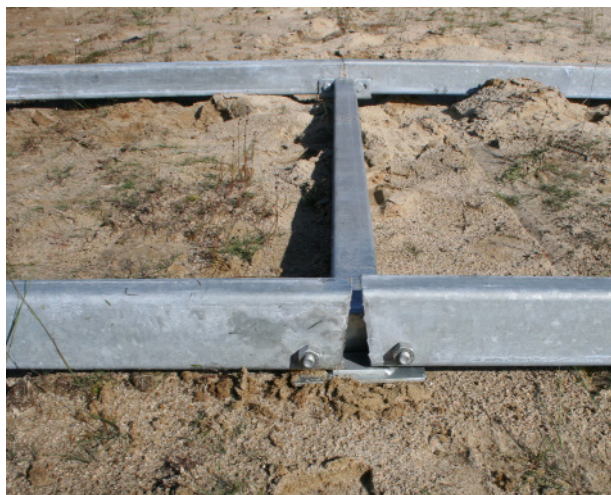
**Kuva 1.** Laita kiskoputket (40x80mm) maa-  
han peräkkäin ja vierekkäin noin 1,5m pää-  
hän toisistaan siten, että pidempi puoli tulee  
ylöspäin ja reiät jäävät kiskon alareunaan.  
Poikittaistuen päät tulevat kiskojen alle ku-  
van mukaisesti. Laita pultit (12x65) poikki-  
palojen ja kiskojen liitoksiin, jätä ruuvit vielä  
löysälle. Myös jokaisen kiskoparin puoliväliin  
tulee poikkipala yhdellä ruuvilla kiinni.

**Kuva 2.** Kiskojen veden puoleiseen päähän  
tulevat ääri rajoittimet yhdellä poikkiruuvilla  
kiinni. Vedessä olevaan päähän ei tule poikit-  
taistukea.

Veteen tulevat kiskot (vähintään veneen mit-  
ta) voi kasata matalassa vedessä tai rannalla  
ja työntää syvemmälle veteen.

**Kuva 3.** Kun olet kasannut kiskot, laita vins-  
siteline paikalleen. Myöskään sen alle ei tule  
erillistä poikittaistukea.

Kun olet kasannut rakenteen koko pituudel-  
ta, kiristä pultit siten, että kiskojen liitok-  
sissa yläreuna tulee tasan (katso kuva 1).  
Huomioi, että jokainen kiskojen liitoskohdan  
poikittaistuki tulee maahan eikä ilman tukea  
oleva kiskojen jänneväli ole yli 1,5m. Telakan  
runko on nyt valmis!



Kuva 1



Kuva 2



Kuva 3

**Kuva 4** (kuvassa telakka 13, jossa kelkassa on puuosien sijaan kölirullat). Kelkassa tulee etummainen ristikkoakseliputki kuvan mukaisesti siten, että keulatuen putki ja keulatuki kiinnitetään siihen vinssin puolelle. Takaristikkoakseliputki laitetaan kiskoille runkoputkien kiinnistyskohdat vinssiin päin. Laita runkoputket 2 kpl (70x70) etu- ja takaristikkoakseliputkien väliin, kiristä ruuvit.

**Kuva 5 ja 6.** Kiinnitä etu- ja takasivutuet kelkkaan. Muovisuojaspiraalilla päällystetyt ohjurit kiinnitetään takasivutukiin ja telakka 35:ssä myös etusivutukiin. Punaisella ympyröityjen osien avulla säädetään sivutuet veneelle sopiviksi.

**Kuva 7** (seuraava sivu). Laita vaijerin sakkeli keulatuen silmukkaan.

Ensimmäistä kertaa venettä nostettaessa säädä sivutuet ala-asentoon. Uitettua vene vedessä olevalle kelkalle ja kiinnitettyäsi vene kelkan keulatukeen vedä venettä ylöspäin niin, että veneen perä on vedessä ja köli on asettunut ensimmäisen pohjatuen (etummainen ristikkoakseliputki) varaan ja säädä etummaiset sivutuet tukemaan venettä. Säättäminen tehdään kiilapalojen avulla (kuva 5). Noston aikana seuraa venettä, ettei se pääse kallistumaan liikaa. Kun veneen köli on asettunut taka-akseliputken päälle ja veneen perä on vielä osittain vedessä, säädä takasivutuet tukemaan venettä. Takasivutukien säättäminen tehdään etutukien tapaan kiilapalojen avulla (kuva 6).

**Huomioi, että veneen painon tulee olla kölin varassa ja sivutuet pitävät ainoastaan veneen suorassa.**



**Kuva 4**



**Kuva 5**



**Kuva 6**

**Kuva 8.** Vinssissä on kaksi nopeusaluetta. Takaisin veteen laskettaessa vinssin kammen saa vapaalle ja siinä on myös jarru, jolla voi tarvittaessa hidastaa veneen laskua.

Välttyäksesi yllättäviltä tilanteilta opettele käyttämään vinssiä tyhjän kelkan kanssa ennen kuin lasket veneesi telakalle.

Varo pyörivää vinssin kampea venettä vesille laskettaessa. **Älä seiso suoraan vinssin takana kelattaessa venettä ylös.** Pingottunut vaijeri saattaa vanhetessaan katketa tai sakkeli lähteä irti.

### TARKISTUS JA HUOLTO:

Tarkista säännöllisin väliajoin vinssin kunto ja että liikkuvat osat kuten hammaspyörät sekä lukitusvipu ovat puhtaat ja kunnossa. Voitele ne säännöllisin väliajoin. Tarkista, että vaijeri ja pylpyrät ovat kunnossa. Älä koskaan käytä vaijeria, joka on vaurioitunut tai kulunut, vaan vaihda se heti uuteen.

HAVEL-tiimi toivottaa hyviä veneilykelejä!

Lisätietoja antaa tarvittaessa:  
0400 394 921 - Seppo Hassinen

# HAVEL



Kuva 7



Kuva 8



**Tällainen siitä pitäisi tulla, minkälaisen sinä sait?** (Kuvassa telakka 35)